

# Magas centrifuga fordulatú mosógép LM 70

C030905A

## Technikai adat

Kapacitás	70	kg
Dob átmérő	1200	mm
Dob mélység	618	mm
Dob térfogat	699	l
Ajtó átmérő	530	mm
Mosási sebesség	26	rpm
Alacsony centrifuga for	390	rpm
Magas centrifuga fordulat	750	rpm
G Faktor	377	
Zajszint	72	db

## Súly és csomagolási méretek

Magasság	2200	mm
Szélesség	1700	mm
Mélység	1500	mm
Térfogat	5,6	m <sup>3</sup>
Bruttó súly	1840	kg
Nettó súly	1790	kg

## Vízfogyasztás

Teljes fogyasztás	1519	litri
Alacsony szint	350	litri
Magas szint	385	litri

## Elektromos fűtés

Fűtőbetétek	6 x 5000 W
-------------	------------

## Gőzfűtés

Gőzfogyasztás (Gőz-áram)	213	kg/h
Maximum nyomás	5	bar

## Program

Előmosás 40 °C-on

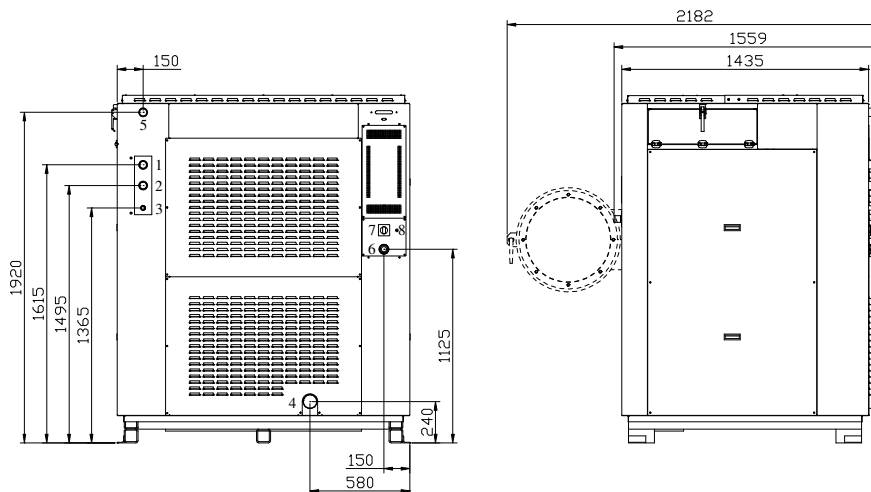
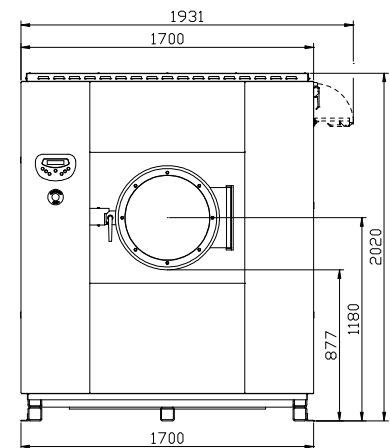
Mosás 90 °C-on

3 Öblítés

## Teljesítmény és energiafelhasználás

Fűtés	Ellátás	Teljes teljesítmény	Felhasznált energia
Elektrico	3x400+N+T	40 kW	61 A
Elektrico	3x240+T	40 kW	106 A
Elektrico	1x240+N+T	NO kW	NO A
Vapore	3x400+N+T	10 kW	18 A
Vapore	3x240+T	10 kW	31 A
Vapore	1x240+N+T	NO kW	NO A

Gép eleje



- 1 - Hidegvíz csatlakozás 1"1/2
- 2 - Melegvíz 1"1/2
- 3 - Gőz bemeneti csatlakozás 3/4"
- 4 - Szennyvíz csatlakozás Ø80 mm

- 5 - Túlfolyó
- 6 - Elektromos csatlakozás
- 7 - Főkapcsoló
- 8 - Biztosíték

viszonteladó

**IMESA S.p.A.**

Via Degli Olmi, 22 - 31040 CESSALTO (TV) - ITALY

Tel. +390.421.46.80.11 - Fax +390.421.46.80.00

Internet address: [www.imesa.it](http://www.imesa.it) - E-Mail: [imesa@imesa.it](mailto:imesa@imesa.it)

